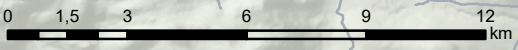
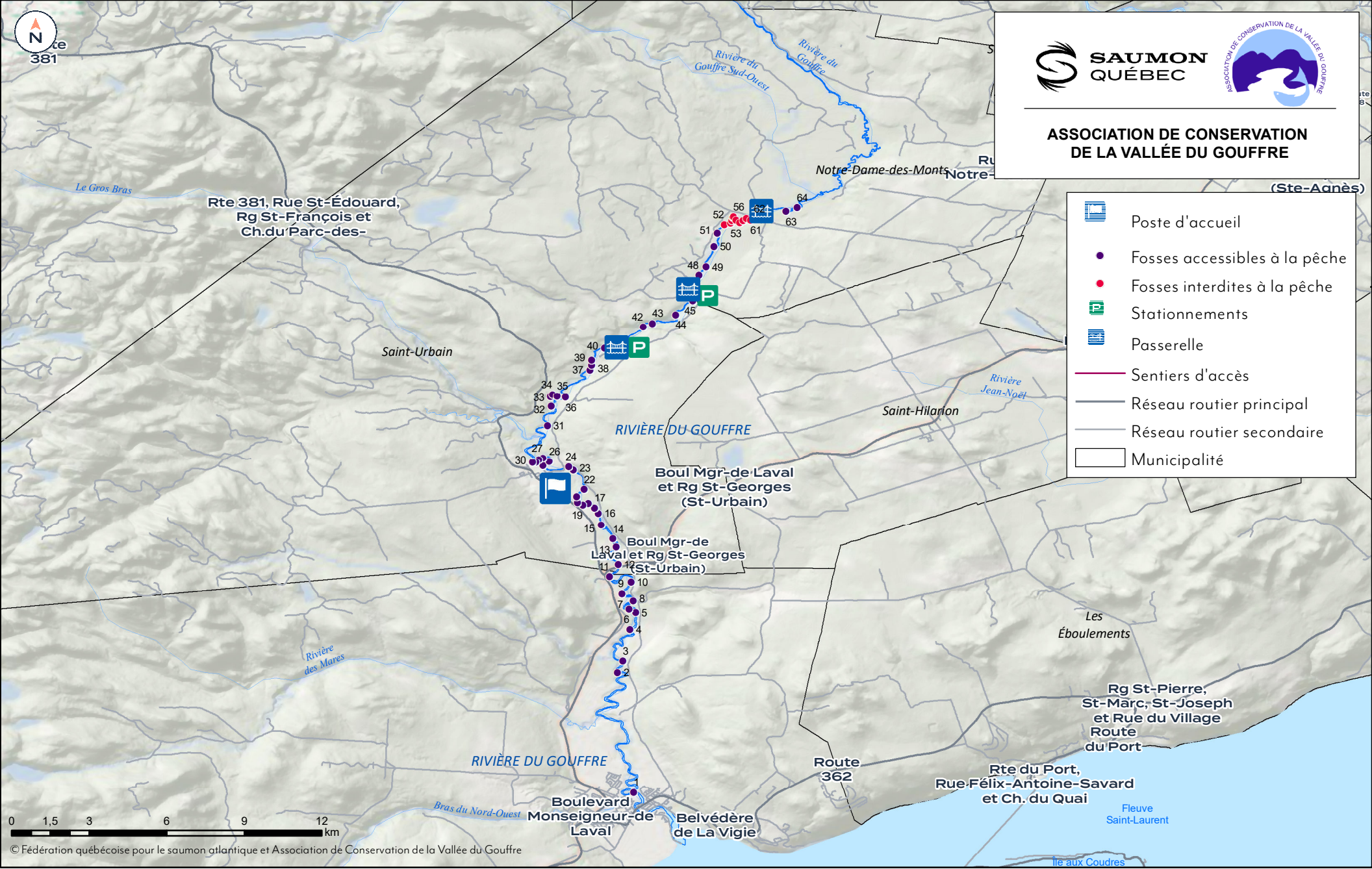




### ASSOCIATION DE CONSERVATION DE LA VALLÉE DU GOUFFRE

- Poste d'accueil
- Fosses accessibles à la pêche
- Fosses interdites à la pêche
- Stationnements
- Passerelle
- Sentiers d'accès
- Réseau routier principal
- Réseau routier secondaire
- Municipalité



© Fédération québécoise pour le saumon atlantique et Association de Conservation de la Vallée du Gouffre

1- du Moulin	9- des Aulnes	17- Benoît	25- du Ruisseau de l'Église	33- Lilas	41- Fillion	49- des Pointes	57- Gabriel
2- du Camping	10- La Bécasse	18- Valmore	26- Baptiste	34- des Six Arpents	42- des Gravel	50- du Gouffre	58- du Four
3- à Laurent	11- Baie-Saint-Paul Auto	19- Audet	27- Marc	35- Lionel	43- Napoléon	51- Chicago	59- de la Roche
4- de la Croix	12- à Matou	20- Oscar	28- Lucien	36- Antonin	44- Hermel	52- du Barrage	60- du Coudrier
5- à Patrice	13- Yvan	21- de la Mine	29- Auguste	37- Roland	45- Éloi	53- de l'Écorce	61- Thomas
6- Emmanuel	14- Pepper	22- de l'île	30- Pommier	38- Georges	46- Adélar	54- de la Cabone	62- Louis-Philippe
7- Louis-Philippe	15- du Méandre	23- du Cap Martin	31- Lorenzo	39- Hilarion	47- des Tacons	55- Gougreault	63- au Lièvre
8- Eustache	16- Ducharme	24- du Pont	32- Lacue	40- Isai	48- Moïse	56- Daniel	64- d'en Haut